

# samusocialParis

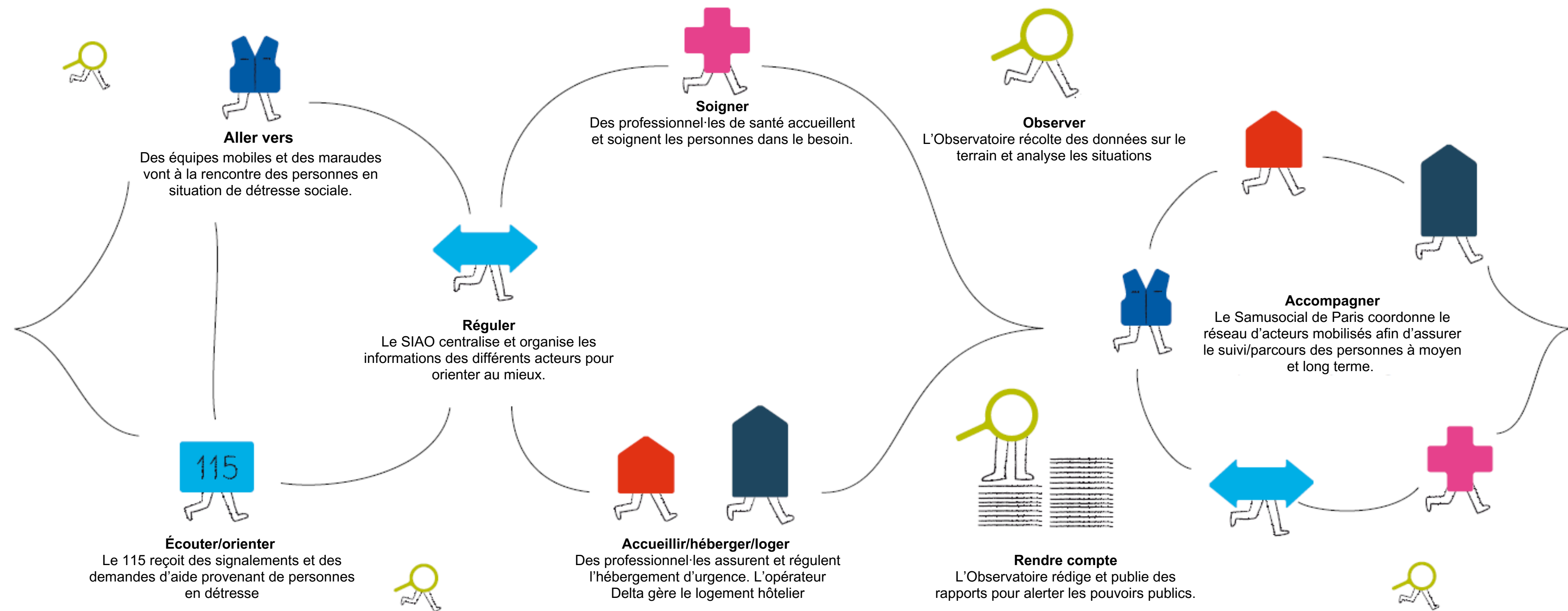
30 ans sur le terrain aux côtés des plus précaires

# Le Samusocial de Paris est un acteur central de la lutte contre l'exclusion.



**Aller vers, accueillir, soigner et héberger** les personnes et les familles en grande précarité sont au cœur de ses missions depuis trente ans.

Organisé en Groupement d'Intérêt Public, il fédère les énergies d'équipes de professionnel·les et de partenaires publics et privés, autour de valeurs communes: l'égalité entre tous les individus, la solidarité collective pour venir en aide à toute personne en situation d'exclusion, la dignité pour toutes et tous.



Par son expertise qui vient du terrain,  
le Samusocial de Paris assure une prise  
en charge globale des personnes en situation  
de grande précarité pour les accompagner  
dans un parcours complet de sortie  
de la rue et de réinsertion sociale.





# Équipes mobiles

Des équipes mobiles, **composées de professionnel·les du champ médico-social**, interviennent directement auprès des personnes sans abri en rue, **de jour comme de nuit**, pour les soigner ou les orienter, ou dans leur lieu d'hébergement, l'hôtel, pour les accompagner vers une solution de sortie positive, ou encore en appui à leur référent de parcours pour les personnes âgées et/ou handicapées afin de les orienter vers un dispositif de droit commun adapté.



## Missions

**Aller vers, Écouter, Accompagner, Orienter, Soigner**



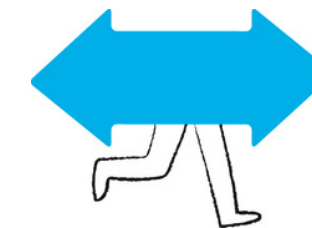


# SIAO

## service intégré d'accueil

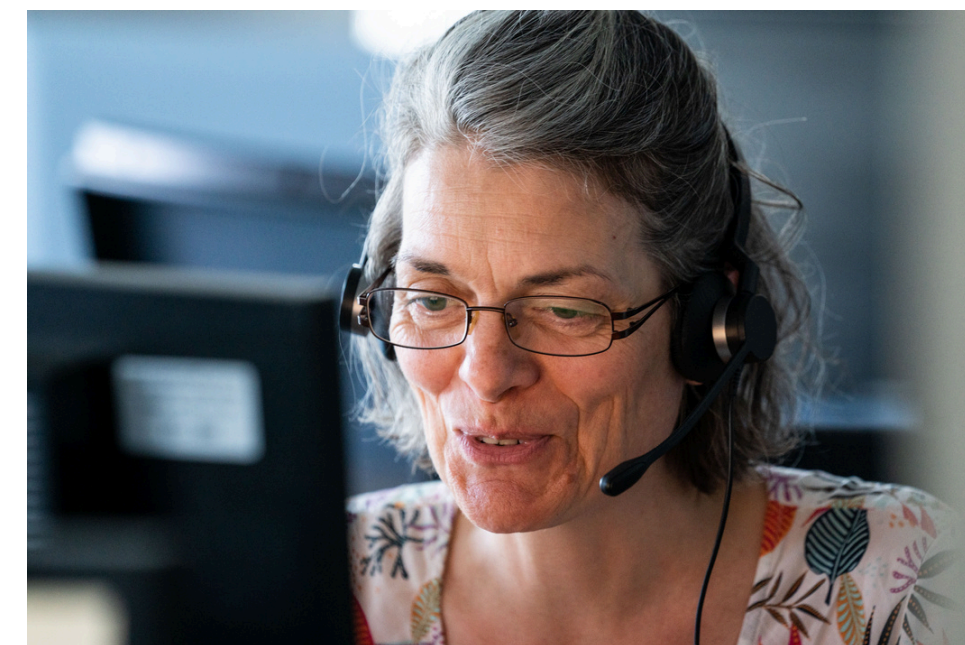
## et d'orientation

Le service intégré d'accueil et d'orientation (SIAO) centralise et régule l'offre et la demande d'hébergements-logements. Il a pour mission d'orienter les personnes dans des structures adaptées à leurs besoins et d'assurer le suivi des personnes hébergées. Il est composé d'un Pôle Veille Sociale, qui inclut la plateforme d'écoute **115**, et d'un Pôle Habitat.



### Missions

**Coordonner, Orienter, Suivre**





# Delta

## gestion hôtelière à vocation sociale

Opérateur régional de l'offre hôtelière à vocation sociale, Delta gère l'hébergement hôtelier de ménages précaires pour le compte de ses prescripteurs, dont les 8 SIAO franciliens, plusieurs collectivités locales, et l'accueil des demandeurs d'asile. Delta assure une offre de service complète: prospection et achat de nuitées, réservation et gestion du parcours hôtelier des ménages, contrôle de la qualité d'hébergement et de vie et développement de projets sociaux



### Missions

**Héberger, Coordonner, Réguler**





# Pôle dispositifs

## de soins



Le pôle dispositifs de soins (PDS) comprend les structures médicales fixes (comme les Lits Halte Soins Santé, les Lits d'Accueil Médicalisés) et mobiles (comme l'Équipe mobile de lutte contre la tuberculose, la Mission Migrants) qui accueillent, soignent et soutiennent psychologiquement les personnes en détresse. En fonction des pathologies, celles-ci peuvent être orientées vers des solutions pérennes.



### Missions

**Accueillir, Soigner, Accompagner**

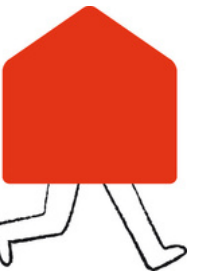




# Pôle hébergement

# & logement

Le pôle Hébergement et Logement (PHL) propose aux personnes en situation de rue, une offre de services qui va de l'accueil de jour à la pension de famille, en passant par les Haltes de jour et de nuit et les Centres d'hébergement. Il leur offre un accompagnement social global pour développer leur citoyenneté et leur autonomie dans toutes ses dimensions.



**Missions**

**Héberger, Loger, Réinsérer, Accueillir**



# l'Observatoire



Le pôle dispositifs de soins (PDS) comprend les structures médicales fixes (comme les Lits Halte Soins Santé, les Lits d'Accueil Médicalisés) et mobiles (comme l'Équipe mobile de lutte contre la tuberculose, la Mission Migrants) qui accueillent, soignent et soutiennent psychologiquement les personnes en détresse. En fonction des pathologies, celles-ci peuvent être orientées vers des solutions pérennes.

## Missions

**Documenter, Analyse, Alerter**

